

Notícias Projeto Sucuriú



edição

#01

novembro 2022

Arauco em Inocência

Um novo horizonte começa a despontar e, junto com a sociedade de Inocência, queremos ajudar a construir o futuro desta cidade que nos recebeu de braços abertos

arauco



Projeto Sucuriú

Inocência representa um marco em nossa história. Conhecida carinhosamente como Bocaina, a cidade agora faz parte de um novo capítulo do desenvolvimento da região e do país que queremos construir juntos, trazendo um cenário inovador de progresso econômico, social e ambiental.

Queremos manter um canal de diálogo com todos. Por meio deste informativo contaremos um pouco mais da nossa história e dos planos para que o futuro seja traçado de forma colaborativa e integrada com os anseios da comunidade.

Somos 17 mil colaboradores que fazem parte de uma das maiores empresas no mercado global nos setores de celulose, produtos de madeira, reservas florestais e energia. Com aproximadamente 1 milhão de hectares de florestas plantadas na América do Sul, 5 mil clientes nos cinco continentes e plantas industriais (fábricas) em 11 países, produzimos por ano 5,2 milhões de toneladas de celulose, 9 milhões de m³ de painéis de madeira, 3,7 milhões de toneladas de madeira sólida e 779 MW de energia limpa.

Nossa atuação é voltada para transformar a vida das pessoas, desenvolvendo produtos renováveis e colaborando para um mundo mais sustentável, com produção de energia limpa e captação de carbono.

Nossa operação no Brasil teve início em 2002. Atualmente possuímos cinco plantas industriais, sendo quatro destinadas a produção de painéis de madeira e uma de resinas, localizadas no Paraná e no Rio Grande do Sul, e operações florestais no Mato Grosso do Sul e no Paraná.

Iniciamos no Mato Grosso do Sul em 2009 por meio da Mahal, subsidiária do Grupo Arauco, com operações nos municípios de Aparecida do Taboado, Paranaíba, Inocência, Selvíria, Água Clara, Chapadão do Sul e Três Lagoas, tendo como principal atividade a produção florestal de eucalipto.

No setor de celulose, operamos atualmente no Chile, Argentina e Uruguai. Agora, temos planos de trazer este negócio também para o Brasil, no Mato Grosso do Sul, mais especificamente em Inocência. Demos o nome desta iniciativa de Projeto Sucuriú, uma planta industrial que estará localizada a aproximadamente 50 km do município, na margem esquerda do Rio Sucuriú.

O Projeto Sucuriú ganhou novos contornos no dia 22 de junho de 2022, com a assinatura dos Termos de Acordo com o Estado e o Município. Se for aprovado o Projeto, a construção da planta de celulose terá início em 2025. A previsão é que fique pronta para operar em 2028, e alcançaremos a capacidade de produção estimada de 2,5 milhões de toneladas de celulose de fibra curta por ano no Brasil.

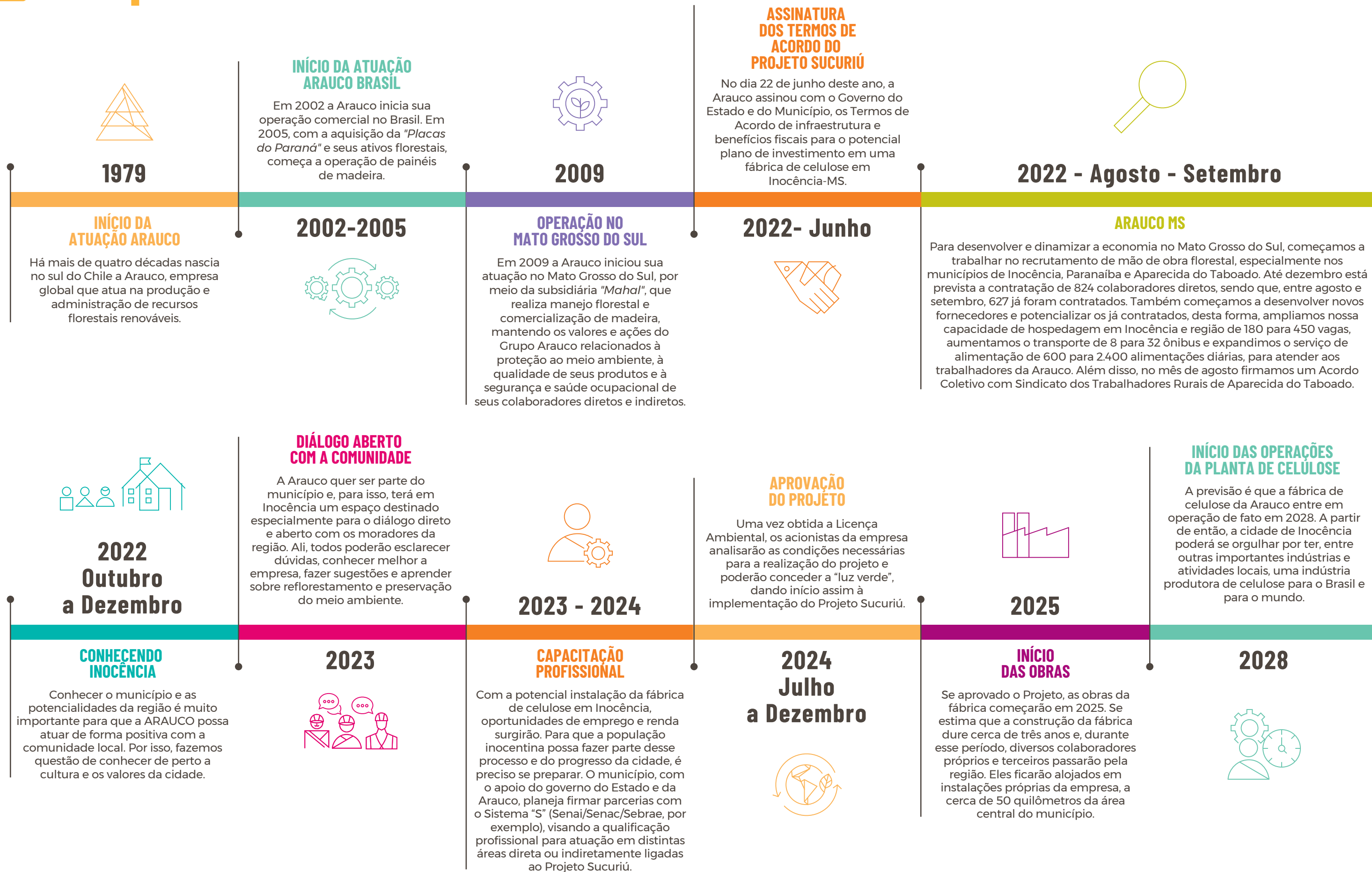
Estamos trabalhando para ser uma das maiores fábricas de celulose do mundo e esse futuro só será construído junto com o apoio de cada cidadão de Inocência.

Juntos somos mais!



Linha do Tempo

Até 2028, quando planejamos entrar em operação, há diferentes ações a serem implementadas. Traçamos uma linha do tempo com os marcos mais importantes do Projeto Sucuriú, que trará inovação e desenvolvimento para a região.





Progresso com sustentabilidade ambiental



O compromisso com o meio ambiente, com o bem-estar das pessoas e com a conduta responsável e transparente fazem parte do DNA da Arauco, que segue políticas de ESG (Meio Ambiente, Social e Governança em tradução livre) em todas as suas operações. Com o Projeto Sucuriú não será diferente e estamos focados no desenvolvimento sustentável da comunidade, do nosso negócio e no equilíbrio com o meio ambiente.

Somos a primeira empresa florestal do mundo a ser certificada como carbono neutro. Desde 2018, empregamos o método de neutralidade de carbono para captura e

retenção do CO₂ dos produtos florestais. Isso significa que estamos empenhados em desenvolver e aplicar soluções que possam reduzir as mudanças climáticas que impactam nosso planeta.

Em Inocência, vamos contar com a produção de fontes renováveis de energia para autossuficiência na fábrica de celulose, ou seja, vamos produzir nossa própria energia e de forma sustentável. Com isso, vamos reduzir ainda mais a emissão de gases de efeito estufa, já que substituiremos combustíveis fósseis por energia limpa e renovável. Isso será possível graças a energia

produzida a partir do reaproveitamento de biomassa (cascas de árvores, lignina, entre outros insumos) não utilizada no processo da fabricação da celulose.

A usina a vapor terá capacidade de gerar 400 megawatts (MW) de eletricidade, dos quais 200 MW serão usados para consumo próprio pela unidade industrial. Os 200 MW de energia excedentes - suficientes para abastecer uma cidade de mais de 400 mil habitantes - serão disponibilizados ao mercado livre de energia.



Oportunidade de emprego e renda

A chegada da Arauco vai trazer novas oportunidades de emprego e geração de renda local. O Projeto Sucuriú irá impulsionar o desenvolvimento da cidade, trazendo maior movimentação econômica, ampliando novas possibilidades para empreendedores locais e mesmo para quem ainda pretende se instalar na região.

A partir do início das obras da fábrica de celulose em 2025, a previsão é de que sejam contratados cerca de 12 mil trabalhadores no pico da obra. É importante destacar que esse contingente não será admitido de uma só vez. O nosso planejamento prevê que este pessoal será incorporado de forma gradual ao longo dos três anos de construção da fábrica.

Nossa expectativa, bem como das autoridades municipais de Inocência, é de que esse sistema de contratação de mão-de-obra gradual e a construção dos alojamentos temporários dos trabalhadores próximos da fábrica (cerca de 50 quilômetros da área central do município) possam minimizar os desconfortos à cidade.

Além disso, será desenvolvido pelo município, com apoio da Arauco e em parceria com entidades locais (Sistema S), um plano de capacitação de pessoas e empresas para fazer frente às demandas do projeto, que necessitará de mão-de-obra e prestação de serviços especializadas.

Quando for concluída a obra de construção da fábrica, estima-se que o Projeto possa



empregar um contingente permanente de 2.350 profissionais, dos quais 550 na planta industrial, entre diretos e indiretos, e mais 1.800 pessoas para atuar na área florestal, contribuindo para o desenvolvimento do município de Inocência.

Esse calendário permitirá que jovens e a população em geral possam buscar conhecimento técnico e se preparar para novas oportunidades, e que empresas



de Inocência possam se programar para a oferta de produtos e serviços de apoio à cidade e ao Projeto.

Inteligência Coletiva



Nossa atuação em Inocência tem como base o diálogo e a relação próxima à comunidade para um desenvolvimento sustentável. Mantemos canais diretos de comunicação com órgãos governamentais e parceiros regionais para garantir que a população inocentina seja beneficiada pelo Projeto Sucuriú.

Por exemplo, já iniciamos estudos e análises em cooperação com o Município e Governo Estadual, apoiados em especialistas da área de planejamento urbano, para definição da melhor forma de estruturar o crescimento do município. Questões fundamentais como qualidade de vida dos moradores da cidade, infraestrutura básica e sustentabilidade de Inocência e de nossa operação, conectividade, bem como acesso a serviços básicos, como saúde, bancários, entre outros, também serão considerados nestes estudos.

Juntos com a Prefeitura e o Governo Estadual estamos comprometidos com o bem-estar de todos, com a preservação do meio ambiente e com o desenvolvimento sustentável de Inocência e região.

SAC Queremos ouvir você!



Nossa atuação tem como base o diálogo e a participação das comunidades onde estamos presentes. Para isso, usamos diversas ferramentas, capacidades e alianças que vão além da nossa permanência nos diferentes lugares onde nos encontramos, contribuindo assim com o desenvolvimento e a sustentabilidade do negócio. Por isso, criamos o **SAC Arauco**, um canal de contato direto, prático e acessível entre a comunidade local e a empresa, que nos permitirá construir uma parceria transparente e transformadora.

O SAC Arauco funciona via Whatsapp. Para falar conosco, basta enviar uma mensagem para o número (41) 99113-0063 e seguir as orientações. Por meio do SAC (serviço de atendimento à comunidade) será possível tirar dúvidas, fazer sugestões ou reclamações, ou mesmo nos informar sobre alguma emergência.

**Anote esse número e fale com a gente:
(41) 99113-0063**